

PRODUCTOS Y SERVICIOS

AÑO 2023

SERVICIOS INDUSTRIALES **GRUPO GAMONT LTDA.**

SEGUNDA EDICIÓN

NUESTROS SERVICIOS

- Reparación Integral de equipos y maquinarias.
- Mantenimiento Electromecánico.
- Mantenimientos de tipo Preventivo y Correctivo.
- Implementaciones en vehículos y maquinaria.

LINEA DE PRODUCTOS

- Sensores Anticolisión programables.
- Cámaras visión Nocturna IR Perimetral.
- Cámaras anti Somnolencia.
- Tecnología LED.
- Sistemas de Auto Engrase.
- Inclínómetros.
- Sistemas de pesaje a bordo Estáticos y dinámicos.
- Sistemas de Auto Encarpe.

IMPLEMENTACIÓN ESTANDAR MINERO



IMPLEMENTACIÓN DE SEGURIDAD

- Kit minero. (Pértiga, baliza, paradas de emergencia, etc.)
- Cámara y sensor de proximidad.
- Cámara Detección Somnolencia.
- Sistema de detección y extinción de incendios.
- Sistema de luces direccionales interior mina.
- Sistema de hombre Muerto
- Cámara asistencia en ruta (Tercer ojo / ADAS)
- Kit de invierno minero

Nuestra Historia

Empresa Grupo Gamont Ltda. Fue formada por un grupo de profesionales interdisciplinarios del área Ingeniería mecánica, eléctrica, instrumentación e ingeniería en prevención de riesgos. Creada para prestar soluciones y servicios a las empresas del área industrial y minería.

KIT MINERO, CAJA DE OPERACIÓN INVIERNO

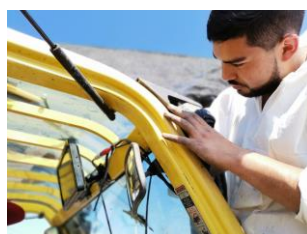


CONTACTOS

- **JAVIER GAETE BUSTAMANTE.**
- Gerente General
- jgaete@grupogamont.cl
- Móvil +56 9 6570 7144



- **JOSÉ PABLO GOMEZ C.**
- Jefe de Ventas
- jpablogomez@grupogamont.cl
- Móvil +56 9 5003 7368



- **DIEGO CASTILLO RAVIOLA.**
- Coordinador y Asesor Técnico Comercial
- dcastillo@grupogamont.cl
- Móvil +56 9 9200 9434



Nuestro sistema de sensor anti-colisión ha sido diseñado exclusivamente para nuestros clientes, contemplando los mas altos estándares de calidad y las últimas tecnologías.

Puede ser empleado en dos principales configuraciones:

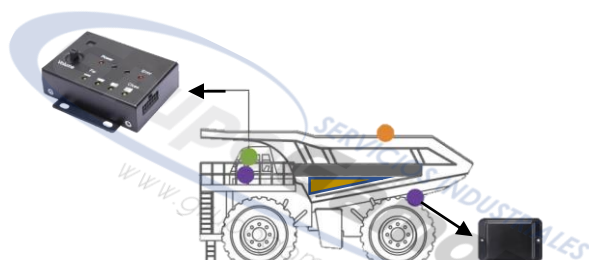
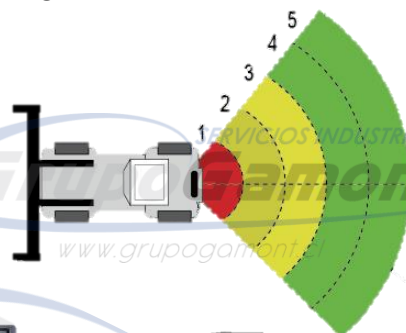
- Con un display indicador luminoso en cabina, lo que permite complementar el sonido con un indicador que cambia de color según la distancia.
- Con un monitor y una Cámara de apoyo, unificando la capacidad del sensor con la imagen obtenida por la cámara, todo en un monitor, que permite visualizar mejor los peligros en el radio de desplazamiento.

VENTAJAS

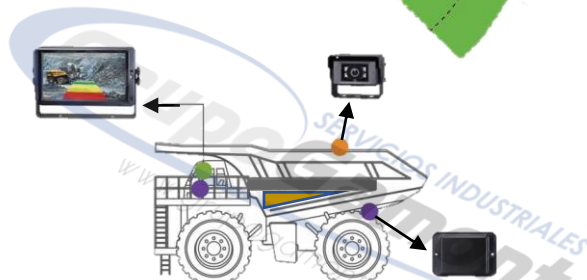
- PUEDE INSTALARSE DETRÁS DE OBJETOS COMO REJAS O PARACHOQUES.
- RECONOCE CUANDO UN OBJETO SE ALEJA, EVITANDO SONAR CON FALSOS POSITIVOS.
- SISTEMA MODULAR QUE PERMITE ESCALAR EL SISTEMA AÑADIENDO ACCESORIOS.

FUNCIONES

- ALERTA DE PROXIMIDAD.
- DETECCIÓN DE OBJETOS EN APROXIMACIÓN.
- FUNCIONA CON INDICADOR LUMINOSO O MONITOR.
- RANGO DE DETECCIÓN AJUSTABLE.
- POSIBILIDAD DE CALIBRAR EN TERRENO.



DISPLAY INDICADOR LUMINOSO



MONITOR Y CÁMARA DE APOYO





Nuestro sistema de Auto Encarpe está especialmente diseñado para ser confiable, durable y económico, no requiere de mantenimientos y asegura un aumento en la seguridad de los trabajadores y en la producción, disminuyendo los tiempos muertos de un encarpe manual.

DATOS TÉCNICOS

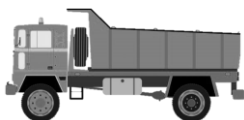
VOLTAJE MOTOR	12v o 24v
POTENCIA DEL MOTOR	800w
MATERIAL TELA	Polipropileno, 800 Micras
% Sombreado Tela	90%
Tamaño Lona	2.60m x 6.50m
MATERIAL BRAZOS	Aluminio de Alta Resistencia

VENTAJAS

- ASEGURA LA CARGA DE LA TOLVA DE FORMA RÁPIDA Y SENCILLA, TODO DESDE LA CABINA DEL CAMIÓN.
- ELIMINA EL TRABAJO EN ALTURA.
- AUMENTO EN LA PRODUCCIÓN, ACELERANDO LA OPERACIÓN DE LOS CAMIONES.
- DISMINUCIÓN EN EL CONSUMO DE COMBUSTIBLE
- TELA DE ALTA DURABILIDAD, CON COSTURAS REALIZADAS A MANO.



SISTEMA AUTO ENCARPE / CUBRE FÁCIL





MADE IN ITALY



Nuestros sistemas de lubricación progresivos proporcionan a sus equipos una lubricación continua o intermitente gracias a su temporizador integrado, pudiendo distribuir grasa de hasta Grado NLGI 2. El lubricante es impulsado por una bomba y distribuido hasta los puntos correspondientes, regulando la cantidad de caudal según las dimensiones de las recámaras.

Gracias a su control digital es de fácil operación y mantenimiento. Cuenta con un sensor de bajo nivel de lubricante y un indicador de atascos, lo que asegura y garantiza una lubricación efectiva y permanente de sus equipos.

VENTAJAS

- SUMINISTRO PROGRESIVO DE LUBRICANTE EN CADA PUNTO DE LUBRICACIÓN.
- MONITOREO CON DETECCIÓN DE ATASCOS EN LUBRICANTE
- EFICAZ EN CONDICIONES DIFÍCILES.
- CAPACIDAD DE 8 LITROS
- TEMPORIZADOR INTEGRADO
- INDICADOR DE BAJO NIVEL DE LUBRICANTE

DATOS TÉCNICOS

CAUDAL	4.27 cm ³ x min
CAPACIDAD DEL TANQUE	8 Litros
TIPO DE CONTROL	Digital
LLENADO DE TANQUE	Por engrasador Hidráulico.
ELEMENTOS DE BOMBEO	1
T° DE TRABAJO	-25° ~ +60°
SUMINISTRO DE LUBRICANTE	NLGI 2 Max

SERVICIOS INDUSTRIALES



SISTEMA DE AUTO ENGRASE PROGRESIVO



ADVANCED FLUID
MANAGEMENT SOLUTIONS

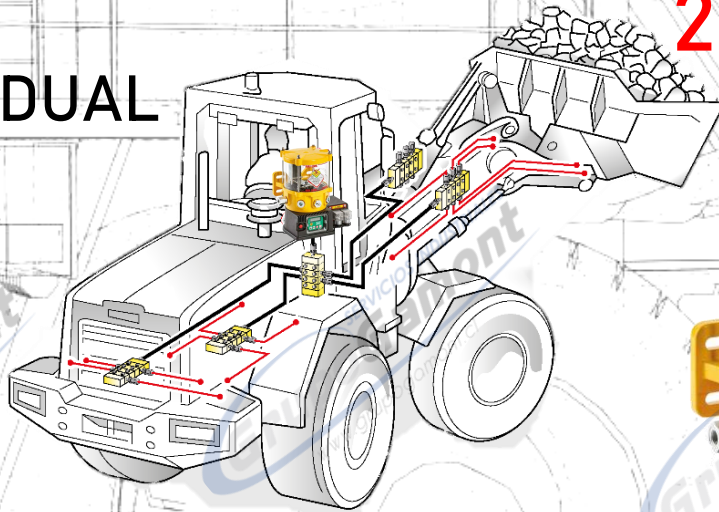
SISTEMAS DE LUBRICACIÓN CENTRALIZADA



15 LINEA
INDIVIDUAL



20 LINEA
DOBLE



30 ENGRASE
PROGRESIVO

25 IMPULSIÓN
MÚLTIPLE

SERVICIOS INDUSTRIALES
Grupo Gamont

www.grupogamont.cl





E.T. es un sistema de pesaje a bordo, caracterizado por su valor competitivo y su facilidad de uso gracias a su pantalla de 3.5" además de su intuitivo menú de iconos, que permiten visualizar inmediatamente el peso actualizado del material manipulado.

El sistema E.T. conforma una solución ideal para implementar en sus maquinarias con una inversión mínima que no tiene comparaciones, permitiendo llevar un registro completo de las operaciones y con la posibilidad de gestionar la última palada, lo que permite corregir en caso de tener que anular el ultimo movimiento censado por el equipo.

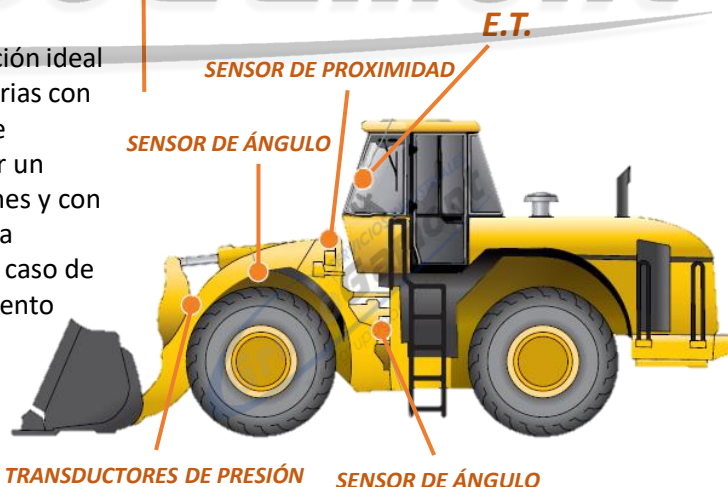
OUTSET
ADVANCED ON BOARD TECHNOLOGY
MADE IN ITALY

VENTAJAS

- PESAJE DINÁMICO
- VISUALIZACIÓN EN CABINA CON PANTALLA COLOR DE 3,5"
- FACILIDAD DE USO
- IMPRESIÓN DE DATOS DE CARGA (OPCIONAL)

FUNCIONES

- VISUALIZACIÓN EN TIEMPO REAL DE PESO PARCIAL, PESO TOTAL, NUMERO DE PESAJES Y TIPO DE MATERIAL
- GESTIÓN DE ULTIMA PALADA
- BASE DE DATOS INTERNA PARA MEMORIZAR DATOS



El sistema puede instalarse junto a una impresora térmica (opcional), la cual permite llevar un registro de los trabajos realizados, logrando un control integral de las cargas y labores realizadas.

PRECISIÓN DE 0 A 1% O 0 A 3%*

*DEPENDIENDO DEL VEHICULO, CARGA Y CANTIDAD DE TRANSDUCTORES.



SISTEMA DE PESAJE DINÁMICO A BORDO



VENTAJAS

- PESO ESTÁTICO
- VISUALIZACIÓN EN CABINA
- SOLUCIÓN ECONÓMICA
- IMPRESIÓN DE DATOS DE CARGA (OPCIONAL)

FUNCIONES

- PESO PARCIAL
- TOTALIZAR CARGAS
- AJUSTAR TIEMPO DE PESAJE
- DIAGNOSTICO INTELIGENTE

El pesaje a bordo en la actualidad se ha vuelto prácticamente indispensable. Ya sea para actividades de movimiento en bodegas, en terreno o por seguridad, nuestro sistema se vuelve esencial y se integra perfectamente en el proceso de carga; suministrando así importantes datos a la hora de determinar valores, optimizar almacenaje y transporte, o para calcular el límite de apilamiento en pallets.

Los sistemas de pesaje a bordo permiten visualizar de forma inmediata el peso del material con la ayuda de una unidad de control presente en cabina.

VIPER



TRANSDUCTOR DE PRESIÓN

El sistema puede instalarse junto a una impresora térmica (opcional), la cual permite llevar un registro de los trabajos realizados, logrando un control integral de las cargas y labores realizadas.

PRECISIÓN 0 - 2%

SISTEMA DE PESAJE ESTÁTICO A BORDO





VENTAJAS

- ✓ Pesaje a bordo en tiempo real
- ✓ Database y gráficos de producción
- ✓ Disponible para varias aplicaciones OTR
- ✓ Precisión y rendimiento excepcionales
- ✓ Instalación sencilla y rápida
- ✓ Transmisión de datos en cloud
- ✓ Módulo Bluetooth de largo alcance



LANZAMIENTO - DISPONIBLE A CONTAR DE JUNIO 2023

T1 LOADER es el nuevo concepto de pesaje a bordo y gestión de la productividad para equipos de construcción, minería y logística como palas cargadoras, carretillas elevadoras, manipuladores telescópicos, dúmpers articulados, etc. en un dispositivo. El innovador módulo de transmisión bluetooth T1MMT permite un control directo y constante del material cargado y los detalles de la orden de trabajo como cliente, material, identificación del vehículo, operador, etc. a través de la aplicación de Android para smartphone o tablet. Todos los datos de pesaje y database de producción se pueden transmitir vía serial o vía can-bus a la computadora de bordo o directamente en cloud en dispositivos externos, manteniendo el control y la gestión de la productividad y seguridad de sus vehículos.

FUNCIONES

- ✓ Visualización de peso total, peso parcial, número de levantamientos y objetivo
- ✓ Modo de pesaje dinámico
- ✓ Gestión de database de clientes, materiales, vehículos y operadores
- ✓ Database de almacenamiento interno
- ✓ Gestión de varios equipos
- ✓ Gestión multimaterial en una misma carga
- ✓ Conversiones en metros cúbicos
- ✓ Gestión de tara

T1 MMT DATOS TÉCNICOS

Temperatura de ejercicio	-40° ÷ +85° C
Alimentación	8÷32 Vcc
Clase de protección	IP68
Consumo	>0,50 ADC
Dimensiones	118x133x36mm
Características	Protección contra polaridad inversa
	A prueba de cortocircuitos
	Módulo Bluetooth de largo alcance



PALA CARGADORA

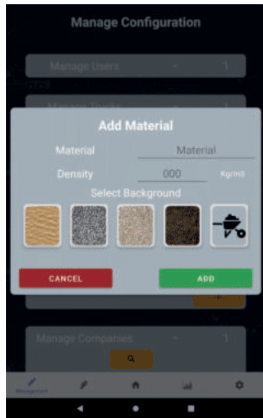
Los sensores digitales instalados en el circuito hidráulico detectan la variación de presión ejercida por el peso cargado en la cuchara, enviando los datos al módulo de transmisión T1MMT ubicado en el bastidor de la pala cargadora. El material levantado es registrado por sensores de proximidad o inclinómetros que le permiten ver los pesos totales y parciales, el número de levantamientos y el objetivo de carga. El modo de pesaje dinámico le permite pesar el material mientras lo levanta, sin tener que interrumpir la operación. Toda la información se muestra en tiempo real en la aplicación de Android T1 LOADER conectada a través de bluetooth en la cabina, lo que le permite administrar la producción y los database de clientes, materiales, identificaciones de vehículos y operadores.



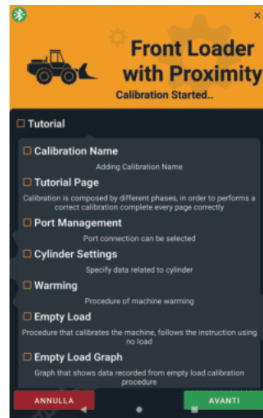
Precisión: $0 \pm 1\%$

Datos Técnicos	Sensor 400 bar
Intervalo	0400 Bar
Sobrepresión admitida	150% F.S.
Emisión	0,5 + 4,5V
Temp. de funcionamiento	-40° + +100° C
Grado de protección	IP67
Peso	38 gr

T1 APP PALA CARGADORA



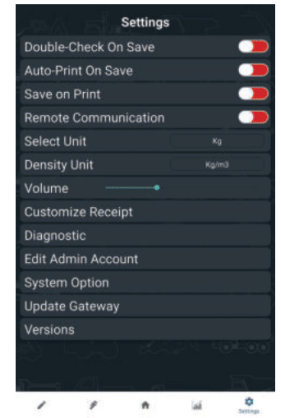
database fácil de usar



tutorial paso a paso de calibración



informes y estadísticas



configuraciones fáciles de usar

MÓDULO DE TRANSMISIÓN T1MMT

- ✓ Software para diferentes aplicaciones
- ✓ Gestión integrada de datos
- ✓ Almacenamiento de datos en cloud
- ✓ App personalizada
- ✓ Impresora térmica Bluetooth
- ✓ Mejora de la velocidad de cálculo



OTD - OUTSET TRACKING DATA

- ✓ Gestión de datos de pesaje
- ✓ Gestión de la producción
- ✓ Alarmas de anomalía
- ✓ Rastreo gps
- ✓ Recogida de datos en CLOUD
- ✓ Sincronización de datos
- ✓ Informes



INCLINOMETRO TOLVA



91CMLKP926DIN



91CMLKP926BRA



Nuestro Inclinómetro para Chasis permite monitorear todo el proceso de levante, informando al operador en tiempo real de la inclinación frontal y lateral del equipo, reduciendo el riesgo de vuelco y daño a la estructura. Asimismo, bloquea la operación y activa una alarma cuando se supera el Ángulo Máximo programado.

Cuenta con señal de toma fuerza y alarma de levante de tolva, sistemas que previenen accidentes que involucren por ejemplo cables eléctricos, pasarelas y puentes.

Características:

- Bloquea y Alerta de Inclinación Insegura.
- Aviso de toma fuerza.
- Aviso de Levante de Tolva.
- Cuenta con Horómetro Interno.
- Memoria de 8000 Eventos.
- Pantalla de Alta visibilidad, aun con luz solar.



OPERACIÓN NORMAL



ÁNGULO INSEGURO DE OPERACIÓN

SISTEMA DE DETECCIÓN INTELIGENTE DE PEATONES

FULL HD 1080P

AI

Sku: 40STCADA32H0 - 40STCADA32V0

1080P

AI integrated (Deep Learning)

Detection distance: 0.5~20m / 0.5~12m

Smart camera (without control box and other device)



Side View



Rear View



El sistema de detección inteligente de peatones adopta INTELIGENCIA ARTIFICIAL para detectar y hacer seguimiento de peatones en tiempo real según sea su requerimiento.

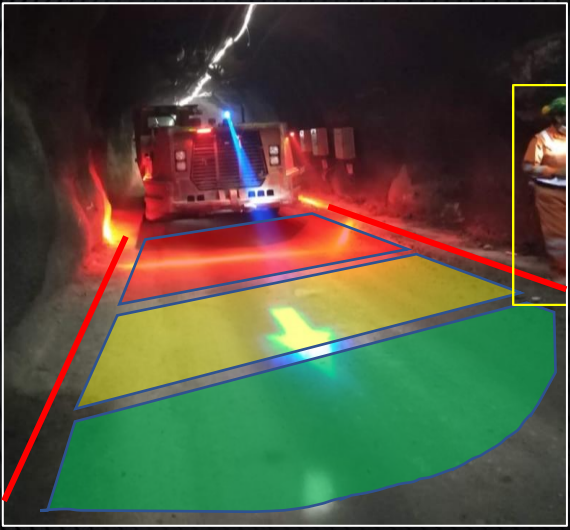
De esta forma logra advertir a los conductores sobre la presencia de peatones en el radio de la zona de tránsito o desplazamiento del equipo.

Las cámaras tienen un rango de detección de entre 0.3 ~ 12mt o de 0.5 ~ 20mt dependiendo del modelo de cámara empleada.



PRINCIPALES CARACTERISTICAS

- IP69K
- Calidad FULL HD 1080P
- Salida de Control (En caso de Alarma)
- Micrófono Incorporado
- Visión de Hasta 140°
- Compatible con Monitores HD Disponibles



KIT PANTALLA Y CÁMARA IP 69K VISIÓN NOCTURNA

Pantalla water-proof cuerpo metálico resistente a vibraciones, cable de 15 metros y cámara NTSC con visión nocturna.

INCLUYE:

- Equipo.
- Instalación.
- Cableado a prueba de interferencias.
- Conexión estándar minero.
- Conexión eléctrica Deutsch.
- Fabricación de soporte personalizado según equipo y configuración.



JUEGO DE FOCOS LED ROJO-VERDE DIRECCIONAL 12~24V, DISEÑO ESPECIAL

Servicio de instalación de circuito direccionales, según estándar minero.

INCLUYE:

- Kit 2 Focos Direccionales Rojo-Verde Especiales.
- Cableado.
- Instalación.
- Soportes metálicos según requerimiento.
- Conectores tipo Deutsch.



SERVICIO DE INSTALACIÓN DE LAMINADO VIDRIOS CERTIFICADO

Lámina de seguridad GGL-400 (4 y 8 Mils) Cuenta con las certificaciones ISO 9001, pruebas de ensayos y test de laboratorio en país de origen (EEUU).

Nuestro servicio es realizado solo por personal capacitado.



CÁMARA ANTI SOMNOLENCIA ESTANDAR MINERO

El sistema alerta al operador en forma sonora (Voz en español) al momento de reconocer fatiga, sueño o distracciones.

Es capaz de reconocer el rostro del conductor en los primeros 10 segundos después de haberse energizado (incluso utilizando lentes).

En caso de que el sistema no logre realizar correctamente la lectura de la retina del conductor en un período de 2 segundos (dependiendo de la sensibilidad configurada) el sistema se accionará.



INCLUYE:

- Equipo e Instalación.
- Cableado a prueba de interferencias.
- Conexión estándar minero.
- Conectores Deutsch.
- Configuración del equipo según requerimiento.



SISTEMA CÁMARA TERCER OJO

El sistema de tercer ojo puede catalogarse como un sistema de ayuda a la conducción. Puede detectar señaléticas de tránsito como las velocidades permitidas e indicirlas en pantalla.

Su sistema de ayuda a la conducción advierte al conductor en caso de exceso de velocidad, cambios de carril, aviso de distancia peligrosa respecto al vehículo de enfrente, etc. Manteniéndose siempre alerta a los peligros del camino.



SERVICIO DE INSTALACIÓN DE SISTEMA HOMBRE MUERTO / HOMBRE AUSENTE.

El sistema de hombre muerto u hombre ausente se encarga de realizar la detención del equipo en caso de que se abra la puerta de la cabina durante la operación. De este modo se pueden impedir accidentes provocados por vehículos sin conductores al volante.

Nuestras instalaciones cumplen con todos los estándares vigentes en minería.

DISPOSITIVOS DE SEÑALIZACIÓN AUER SIGNAL

- Luces de señalización.
- Sirenas 12v y 24v.
- Bocinas.
- Dispositivos Mixtos de Intensidad Regulable
- Torres de semáforos modulares multi voltaje.
- Accesorios.



Auer Signal



SUMINISTRO DE TERMINALES AUTOMOTRICES DEUTSCH Y ACCESORIOS

Contamos con una amplia variedad de conectores y suministros Deutsch, herramientas y repuestos para conseguir un conexionado siempre confiable en sus instalaciones.





FOCO 20 LED ECO LINE
7.000 LUMENS
12-24V 100W
COD: 10SA20100MF00



FOCO 20 LED ECO LINE
CONTROL REMOTO
12-24V 50W
COD: 10SA10050MS00



SIST. ANTI SOMNOLENCIA
PROGRAMABLE 12-24V
COD: 40CD07C000M10



FOCO 5 LED ECO LINE
4.500 LUMENS
12-24V 50W
COD: 10SA05050MF00



FOCO DIRECCIONAL
ECO LINE ROJO - VERDE
12-24V 36W
COD: 10SA12036RG00



SENSOR ANTICOLISIÓN
PROGRAMABLE
12-24V
COD: 30DP5R0001000



FOCO 12 LED ECO LINE
RECTANGULAR
2.520 LUMENS
12-24V 36W
COD: 10SA12036MF00



INDICADOR AUER
SONORO/LUMINOSO
87 dB 12-24V
COD: 20AUELM002R00



BOTÓN CORTA
CORRIENTE C/PORTA
CANDADO DE BLOQUEO
COD: 30DP5R0001000



FOCO 9 LED ECO LINE
REDONDO
1.890 LUMENS
12-24V 27W
COD: 10SA09027RF00



KIT PANTALLA 7" Y CÁMARA CABLEADA.
DISPONIBLE EN CALIDADES FHD, HD, NTSC.
COD: 91KICAM7



FOCO 9 LED ECO LINE
CUADRADO
1.890 LUMENS
12-24V 27W
COD: 10SA09027CF00



KIT PANTALLA 7" Y CÁMARA INALÁMBRICA MULTI
VOLTAJE.
DISPONIBLE EN CALIDADES FHD, HD, NTSC.
IDEAL PARA EQUIPOS COMPLEJOS DE CABLEAR.
COD: 40VE07WLP0MC1



FOCO 4 LED ECO LINE
840 LUMENS
12-24V 12W
COD: 10SA0412MF00



LINTERNA 5 LED ECO LINE RECARGABLE
1000 LUMENS 15W
3 HORAS AUTONOMÍA MAX. POTENCIA
COD: 10SA0412MF00

CONTACTOS

- JAVIER GAETE BUSTAMANTE.
- Gerente General
- jgaete@grupogamont.cl
- Móvil +569 6570 7144
- JOSÉ PABLO GOMEZ C.
- Jefe de Ventas
- jpablogomez@grupogamont.cl
- +569 5003 7368
- DIEGO CASTILLO RAVIOLA.
- Asesor Técnico Comercial
- dcastillo@grupogamont.cl
- +569 9200 9434





SOMOS UNA EMPRESA
CERTIFICADA BAJO LA NORMA
ISO 9001-2015

CONTACTOS

- **JAVIER GAETE BUSTAMANTE.**
 - Gerente General
 - jgaete@grupogamont.cl
 - Móvil +56 9 6570 7144
- **JOSÉ PABLO GOMEZ C.**
 - Jefe de Ventas
 - jpablogomez@grupogamont.cl
 - +56 9 5003 7368
- **DIEGO CASTILLO RAVIOLA.**
 - Asesor Técnico Comercial
 - dcastillo@grupogamont.cl
 - +56 9 9200 9434

CASA MATRIZ

Av. Presidente Eduardo Frei
Montalva #20310, Lampa, Santiago,
Chile.

SUCURSAL CONCEPCIÓN

Cam. a Cosmito, Parcela 6 B1,
Concepción, Chile.